

FEDERAÇÃO ESPÍRITA BRASILEIRA

Mediunidade: Estudo e Prática

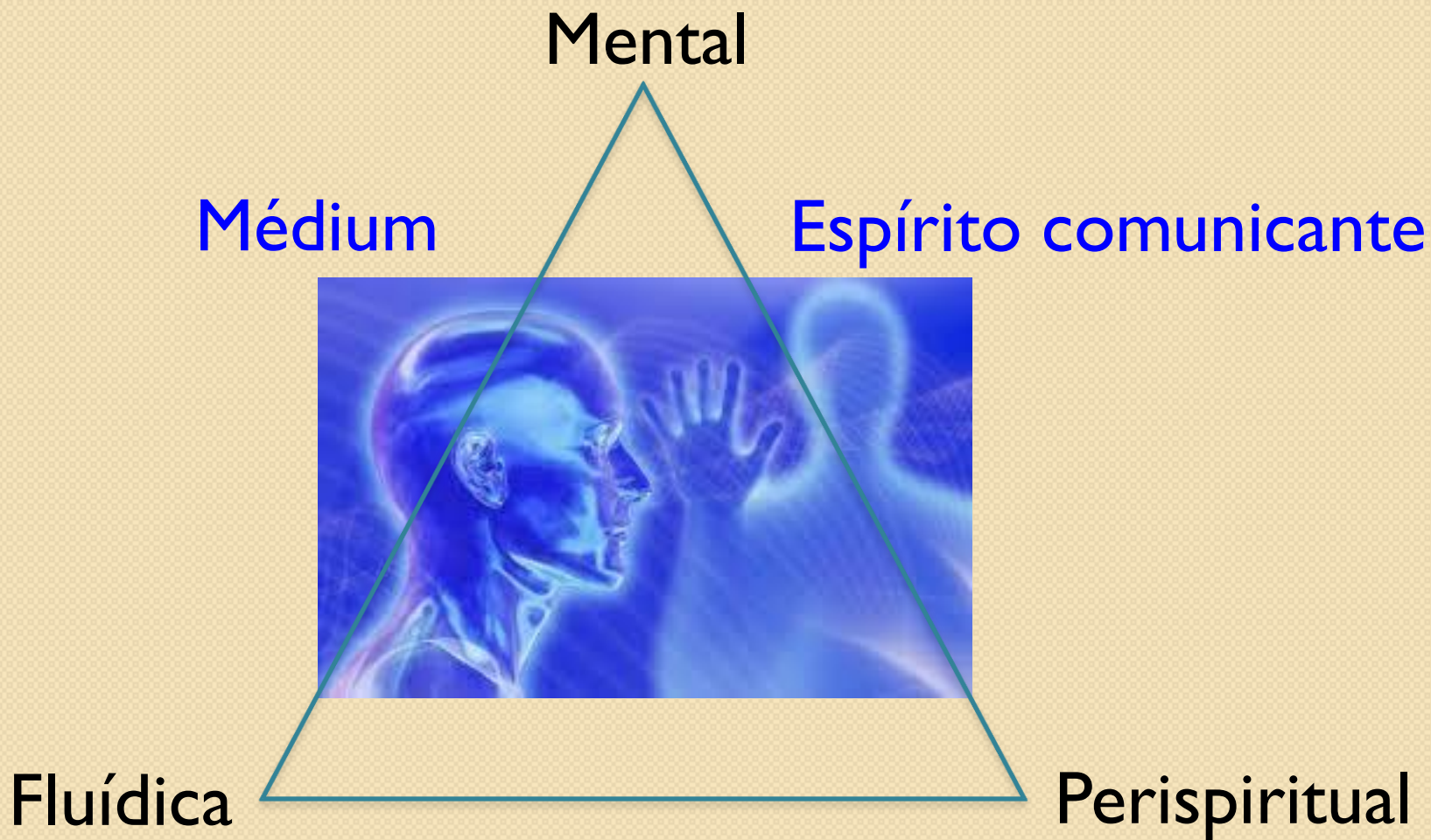
Programa 2

Módulo III – A comunicabilidade dos Espíritos

A manifestação anímico-mediúnica dos Espíritos

Tema I

Manifestação anímico-mediúnica



Ação dos fluidos e do perispírito

- 1°. O médium é envolvido em fluidos ou energias do Espírito comunicante (às vezes antes do horário da reunião)
- 2°. A troca fluídica entre Espírito e médium é controlada por dedicados trabalhadores do plano espiritual, que não consideram os médiuns como simples máquinas a serviço do trabalho de intercâmbio mediúnico
- 3°. Envolvido pelas emanções fluídicas de Espíritos que sofrem, é importante que o médium aja com equilíbrio e responsabilidade, neutralizando-as pela doação de energias salutares, serenas, que acalmam e confortam o comunicante sofredor



Ação dos fluidos e do perispírito

- 4°. As energias irradiantes da entidade comunicante penetram no perispírito do médium, onde são processadas antes de alcançarem o corpo físico
- 5°. No corpo físico, as energias são captadas pelos plexos nervosos e, mediadas pelos órgãos sensoriais, produzem sensações agradáveis ou desagradáveis no médium
- 6°. Essas sensações conduzem a diferentes graus e tipos de somatizações no veículo físico do médium de acordo com as condições do Espírito comunicante (bem ou mal-estar geral ou localizado)

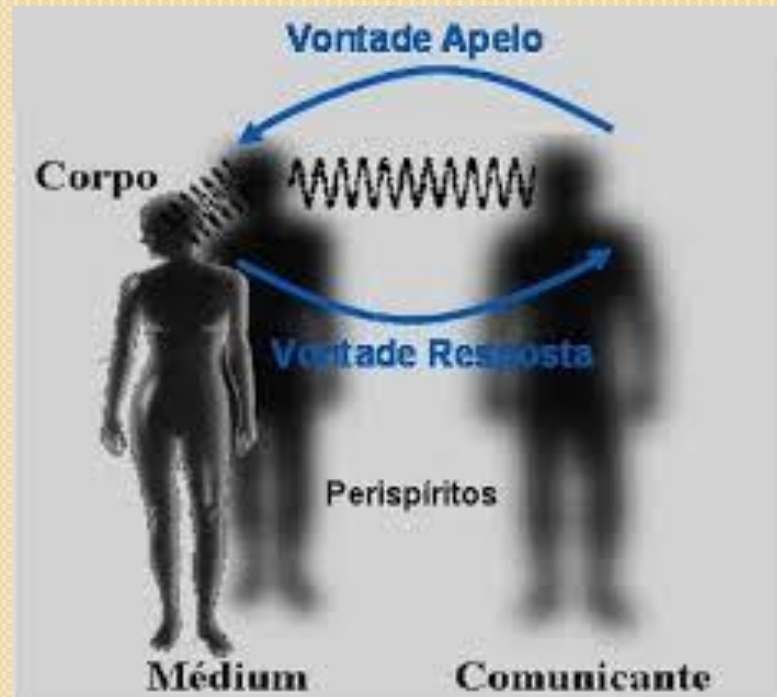


Ação mental: o circuito mediúnico

- 1°. A mente encontra-se na base de todas as manifestações mediúnicas, quaisquer que sejam os característicos em que se expressem
- 2°. O envolvimento fluídico e a ação do perispírito são controlados pela mente, que conduz à formação de um circuito mediúnico fechado (ligação mental entre médium e Espírito comunicante)

Vontade Apelo

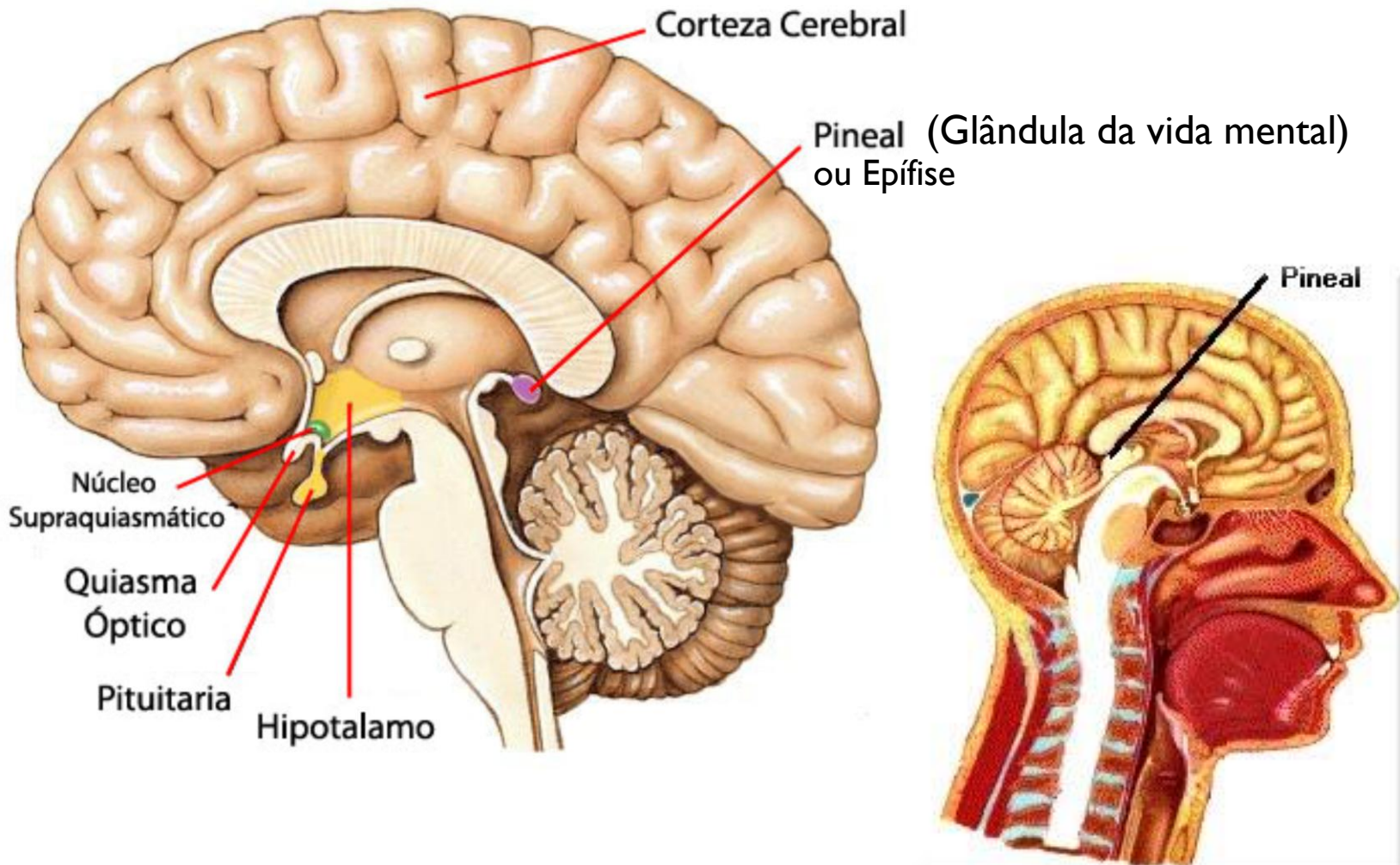
O médium capta informações úteis a respeito do Espírito que se manifesta e das suas condições espirituais



Vontade Resposta

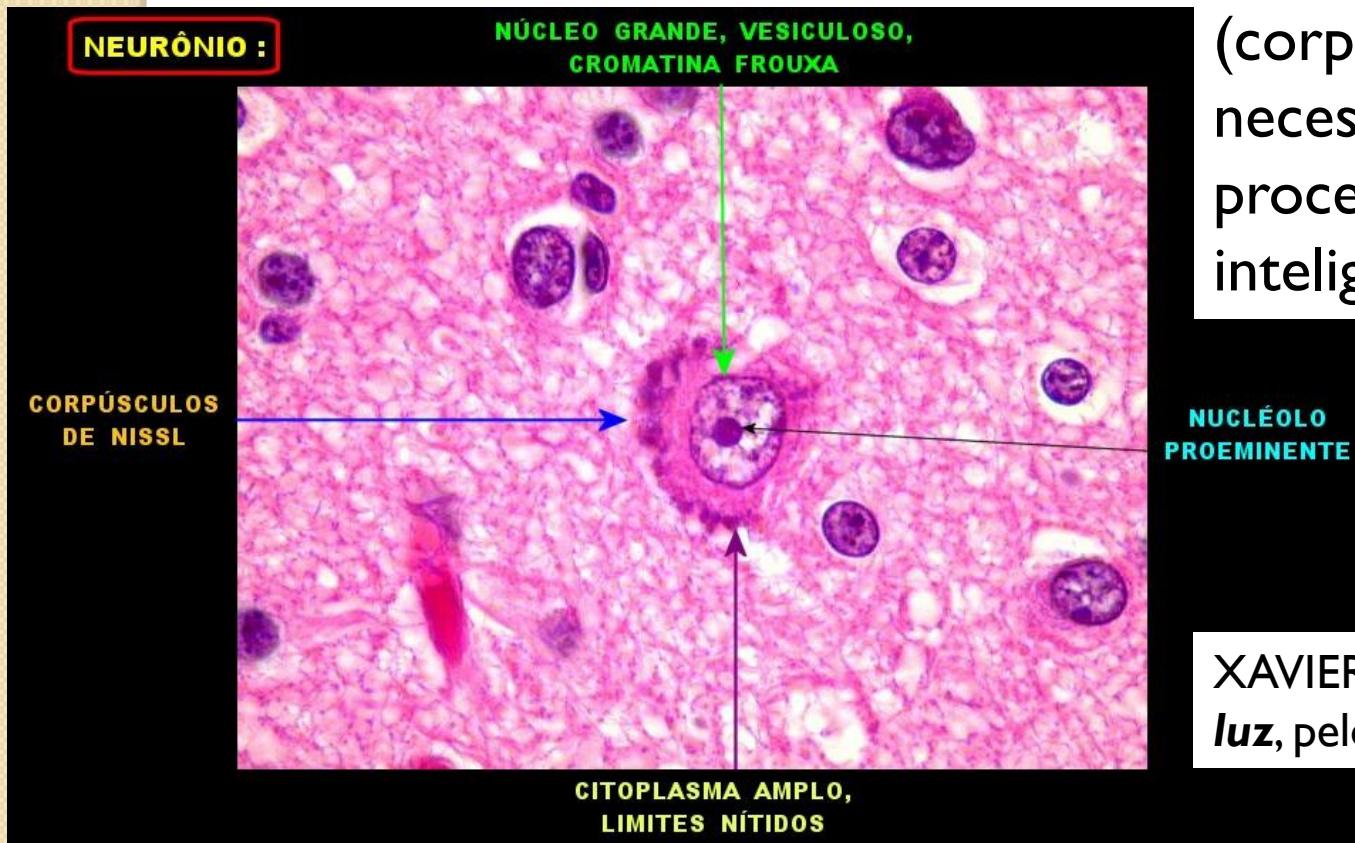
Representa o auxílio proporcionado pelo médium e demais membros da equipe do grupo mediúnico ao comunicante desencarnado

Ação nos sistemas nervoso e endócrino: a glândula pineal



Enquanto durar a comunicação mediúnica, o médium é mantido sob os cuidados e a atenção da equipe espiritual que dirige o grupo mediúnico, permitindo que os sistemas nervoso (central e periférico) e endócrino sejam preservados. Com a atuação preventiva dos benfeitores espirituais, antes da comunicação mediúnica “(...) as células nervosas recebem novo coeficiente magnético, para que não haja perdas lamentáveis do tigreide

(corpúsculos de Nissl), necessários aos processos de inteligência.”



XAVIER, F. C. *Missionários da luz*, pelo Espírito André Luiz.