

PENSAMENTO E MEDIUNIDADE



O Que é Mediunidade?

A Mediunidade é característica de alguns poucos ou de todos?

Somos todos Médiuns?

“... é sintonia e filtragem. Cada Espírito vive entre as forças com as quais se combina, transmitindo-as segundo as concepções que lhe caracterizam o modo de ser”.

Aulus, Nos Domínios da Mediunidade André Luiz ,Chico Xavier.

Mediunidade é a permuta de pensamentos entre as criaturas, de forma conscienciosa ou não, por meio da sintonia mental.

“...Influem os Espíritos em nossos pensamentos e em nossos atos?”

Muito mais do que imaginais. Influem a tal ponto, que, de ordinário, são eles que vos dirigem.”

O Livro dos Espíritos, questão 459

A mediunidade é uma faculdade natural a todos os seres humanos, como é a faculdade de respirar.

Independe de sua raça, religião, classe social e da moralidade do ser.

“...O Pensamento é tão importante para a mediunidade, quanto o leito é importante para o rio.”

Nos Domínios da Mediunidade- André Luiz, Francisco Cândido Xavier, Cap. 13

The bottom half of the slide features a series of overlapping, wavy lines in various shades of blue, creating a sense of movement and depth. The lines are more densely packed and darker in the foreground, fading into a lighter blue background towards the top.

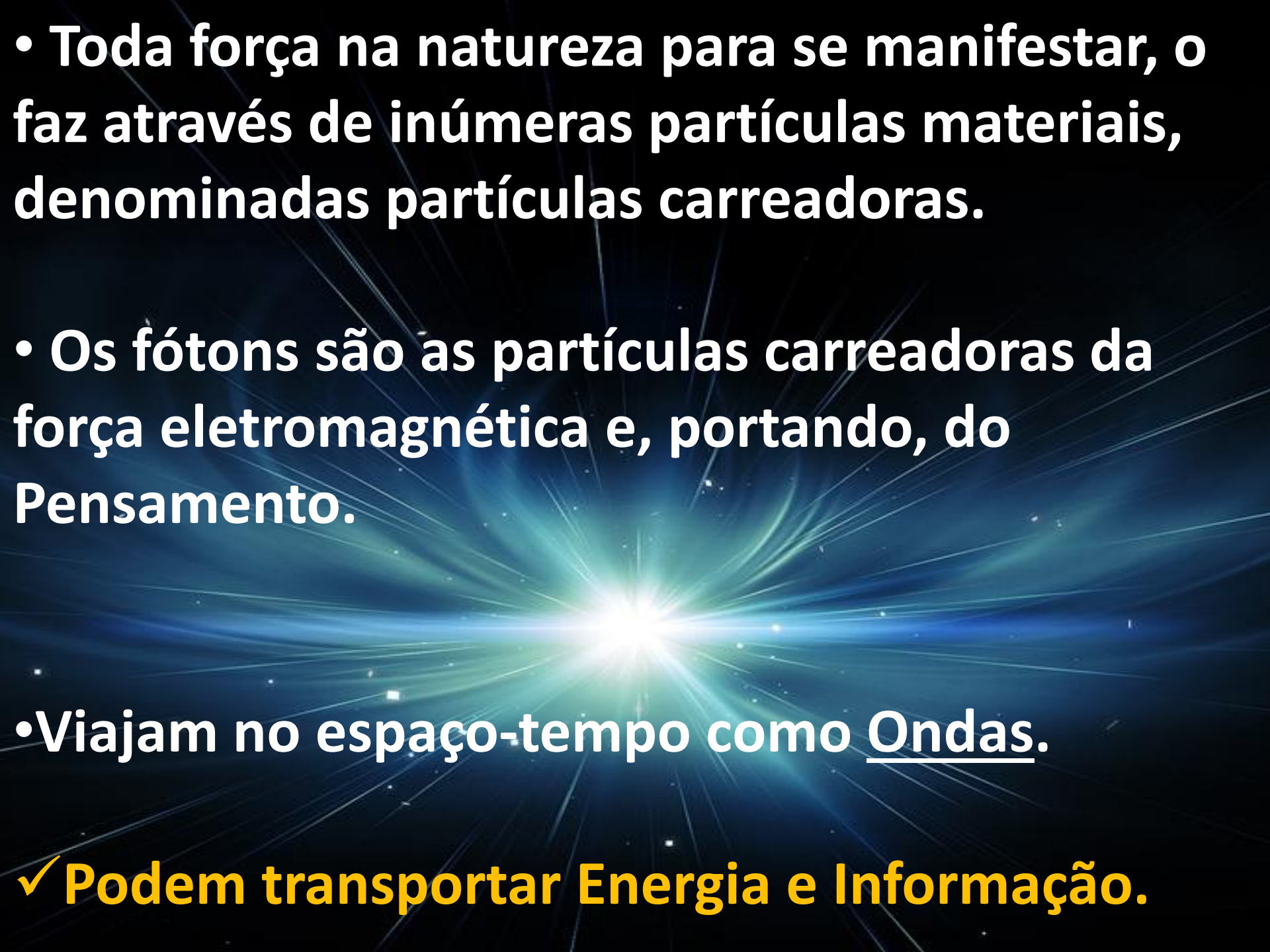
“Qualquer que seja a natureza dos médiuns escreventes, quer mecânicos ou semimecânicos, quer simplesmente intuitivos, não variam essencialmente os nossos processos de comunicação com eles. De fato, nós nos comunicamos com os Espíritos encarnados dos médiuns, da mesma forma que com os Espíritos propriamente ditos, tão-só pela irradiação do nosso pensamento”.

Erasto e Timóteo, O Livro dos Médiuns Cap. XIX item 225

O que é o Pensamento ?

“O pensamento é onda eletromagnética”.

Emmanuel, Francisco Cândido Xavier .Pensamento e Vida, cap.2



- Toda força na natureza para se manifestar, o faz através de inúmeras partículas materiais, denominadas partículas carreadoras.

- Os fótons são as partículas carreadoras da força eletromagnética e, portando, do Pensamento.

- Viajam no espaço-tempo como Ondas.

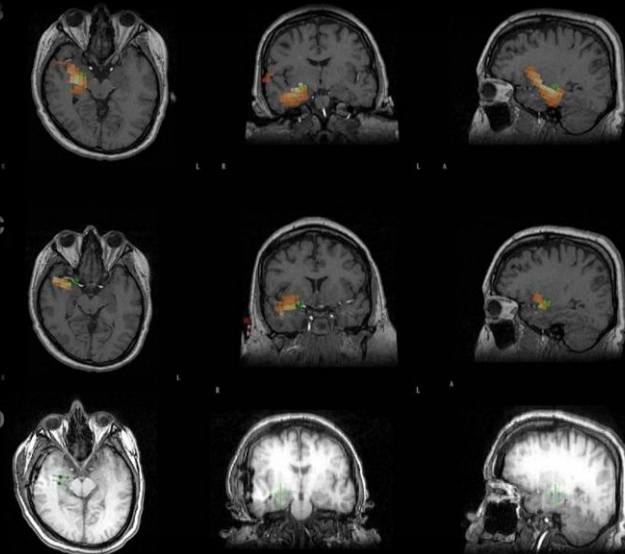
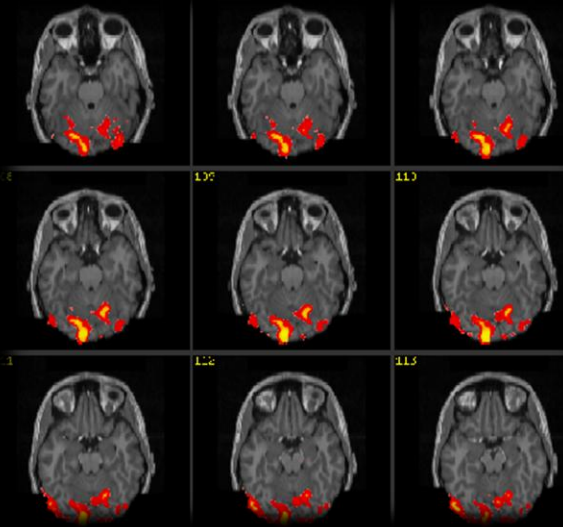
- ✓ Podem transportar Energia e Informação.

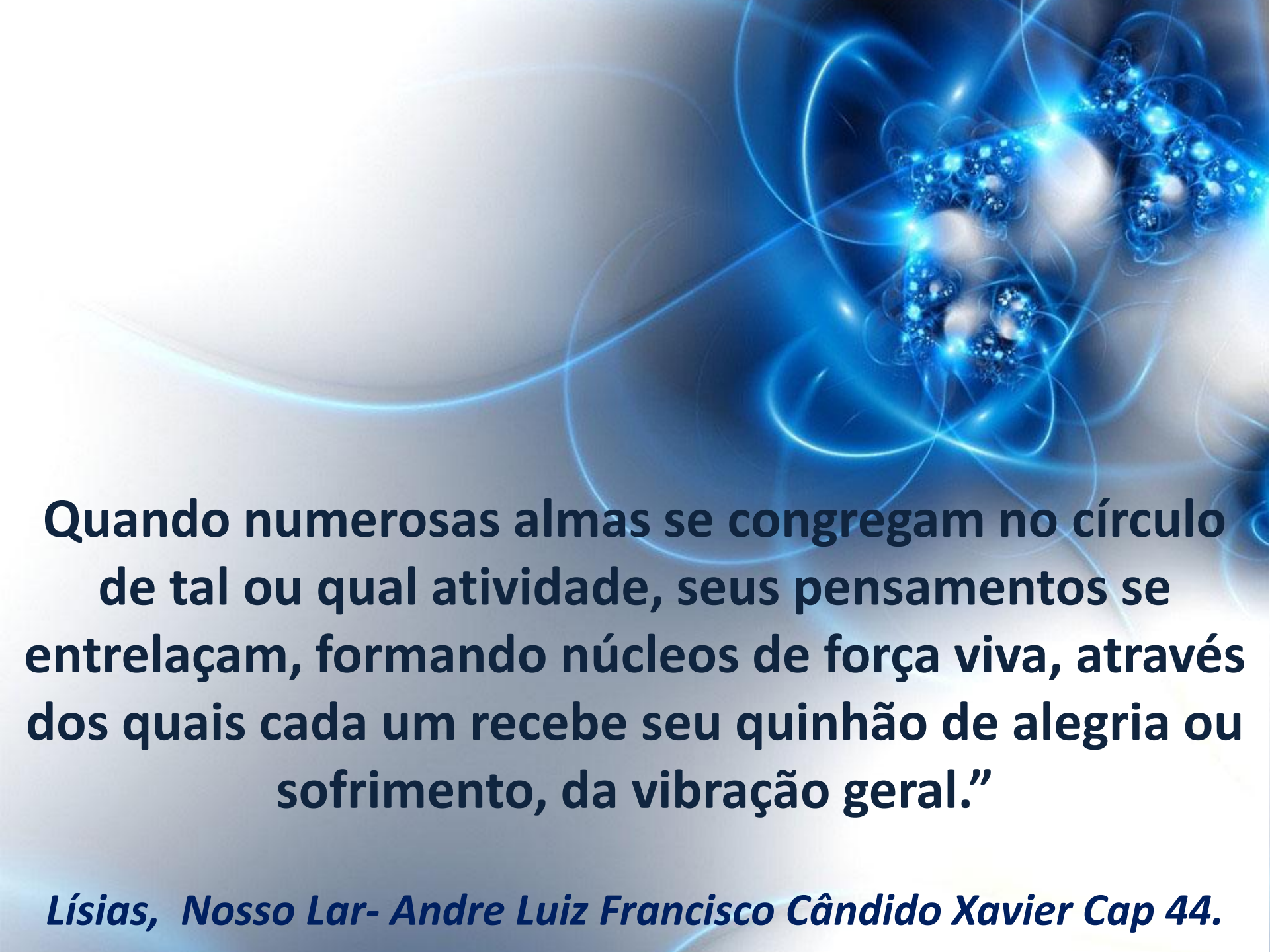
O Pensamento, assim como a luz, que é um tipo de onda eletromagnética, é formada por fótons.



Pensamento é matéria mensurável.

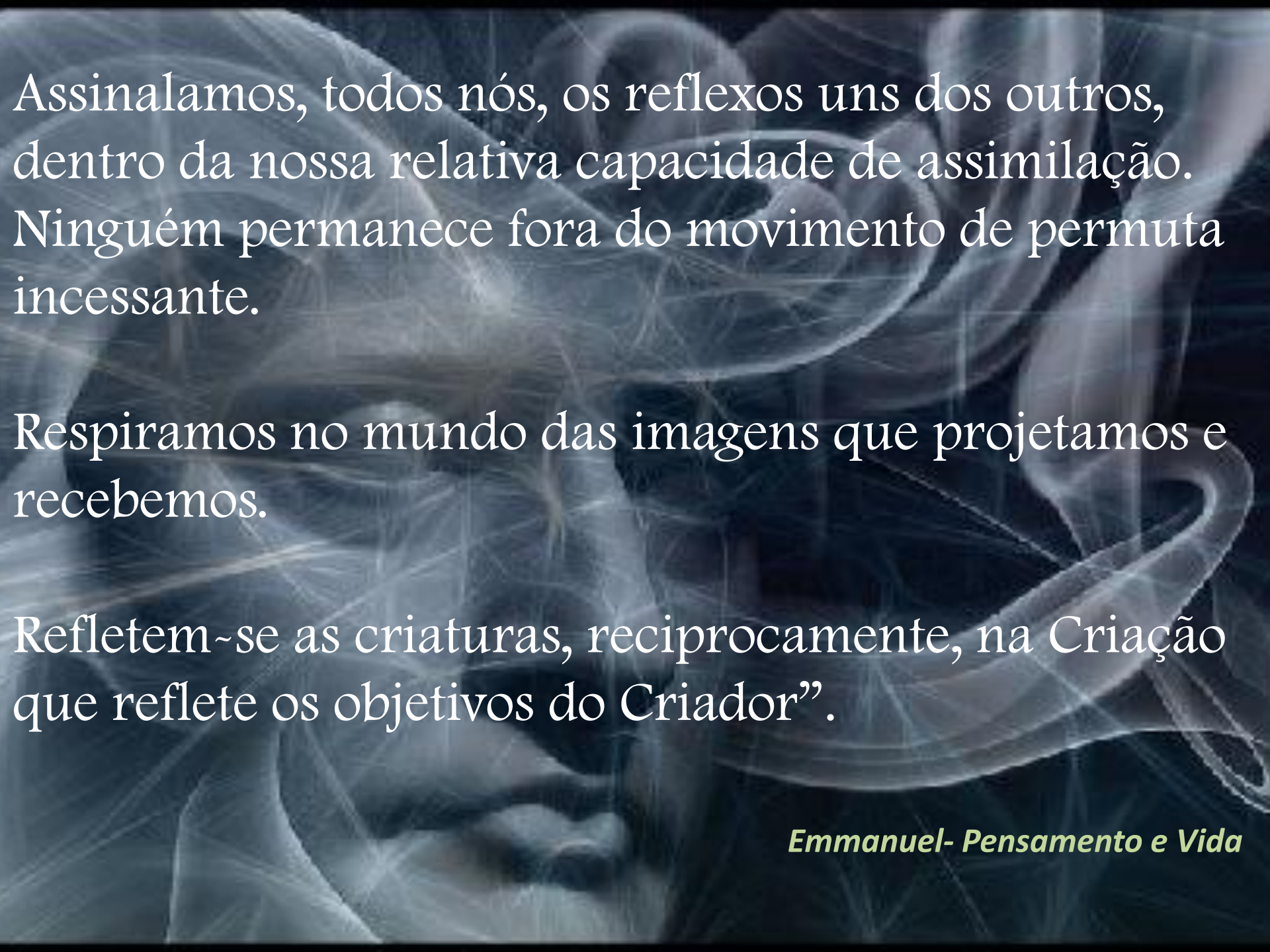
MAGNETOENCEFALOGRAFIA



The background features a complex, abstract design. On the right side, there is a cluster of bright blue, glowing particles and lines, resembling a molecular structure or a network of energy. These particles are interconnected by thin, glowing blue lines that form a web-like pattern. The overall color palette is dominated by shades of blue and white, with a soft, ethereal glow. The text is centered in the lower half of the image, set against a lighter, more uniform background.

Quando numerosas almas se congregam no círculo de tal ou qual atividade, seus pensamentos se entrelaçam, formando núcleos de força viva, através dos quais cada um recebe seu quinhão de alegria ou sofrimento, da vibração geral.”

Lísias, Nosso Lar- Andre Luiz Francisco Cândido Xavier Cap 44.



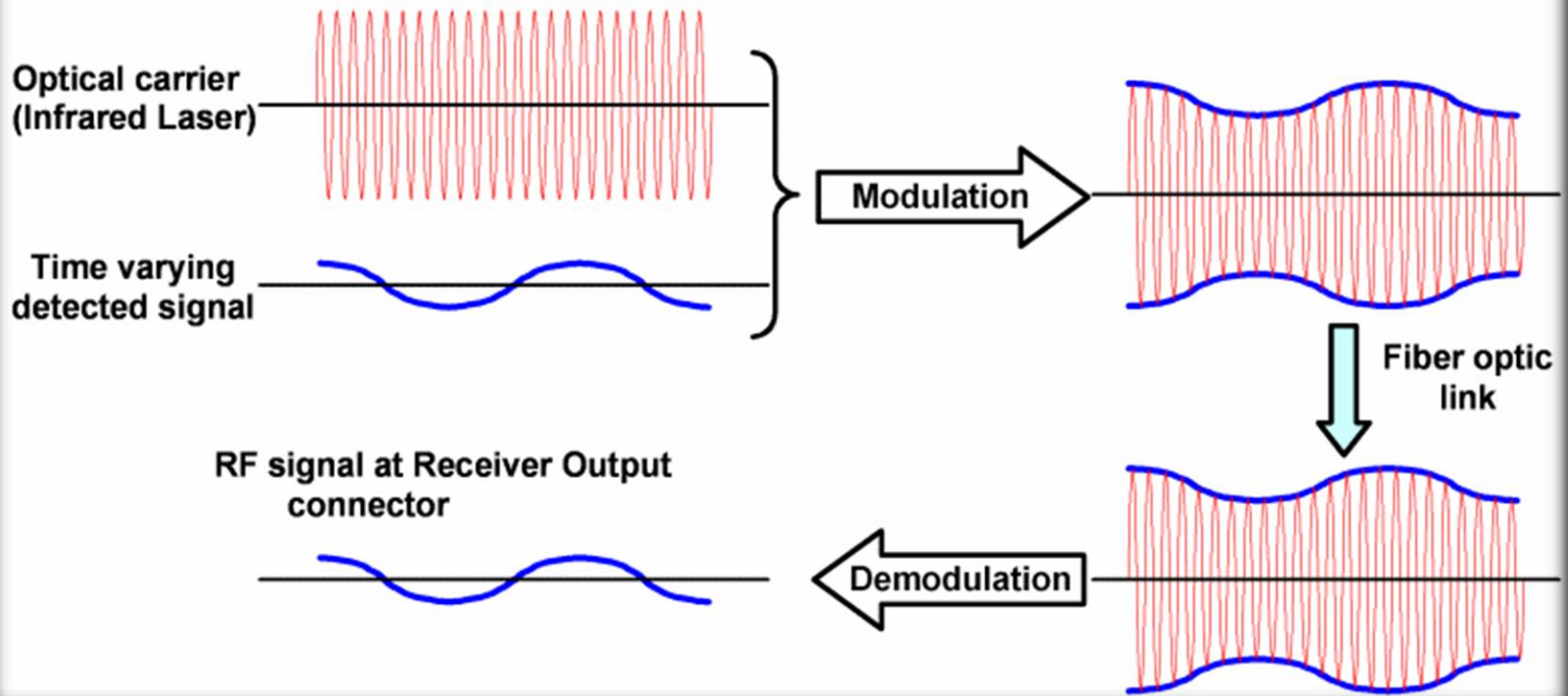
Assinalamos, todos nós, os reflexos uns dos outros, dentro da nossa relativa capacidade de assimilação. Ninguém permanece fora do movimento de permuta incessante.

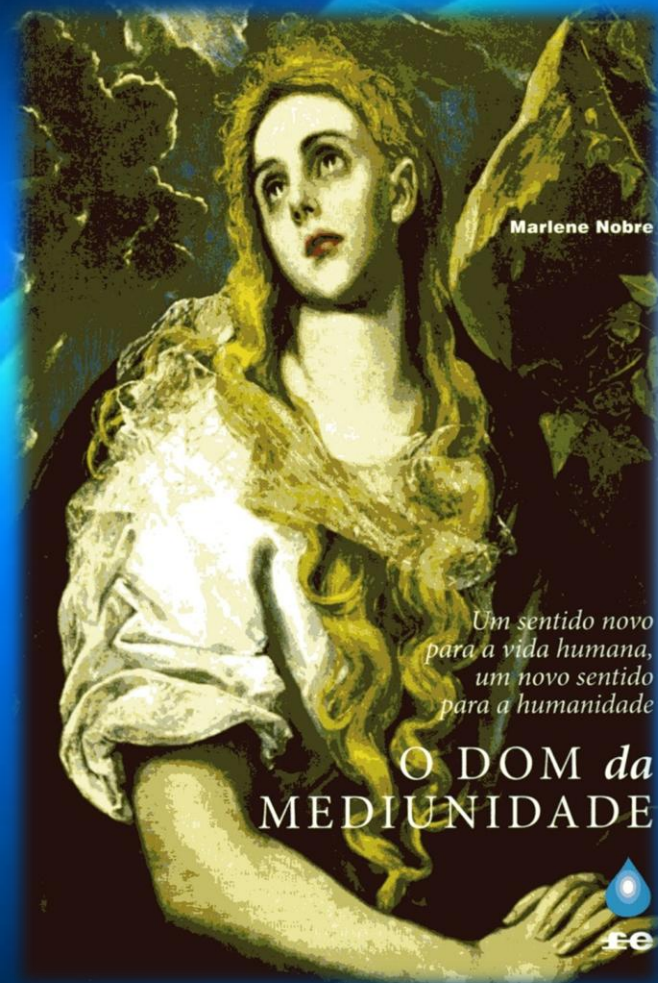
Respiramos no mundo das imagens que projetamos e recebemos.

Refletem-se as criaturas, reciprocamente, na Criação que reflete os objetivos do Criador”.

Emmanuel- Pensamento e Vida

SINTONIA





“As raízes da mediunidade estão fincadas no **perispírito** ou corpo espiritual... possibilitando ao ser humano fazer uso de um sentido novo, que lhe expande a capacidade de comunicação, muito além dos sentidos corpóreos.

No exercício desta função, o perispírito precisa utilizar-se de estruturas neurológicas ou implementos sensíveis do cérebro físico...

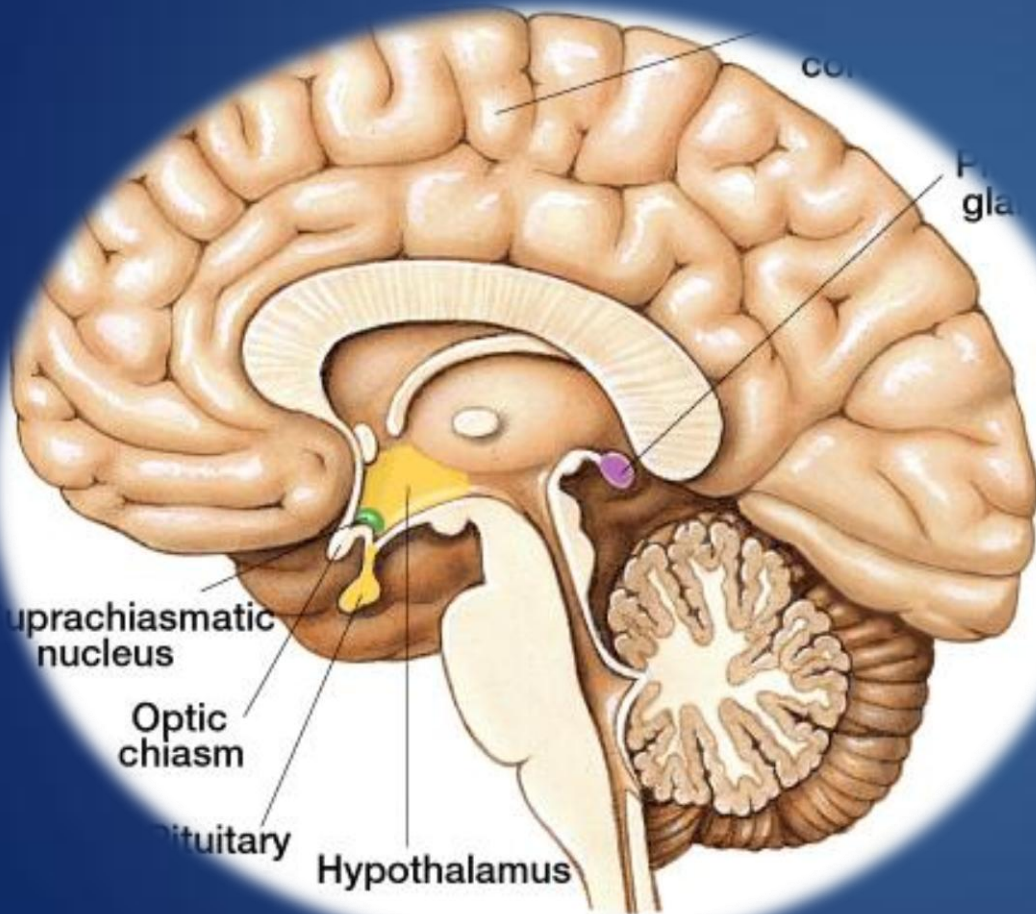
Dentre essas estruturas, a **glândula pineal** é a mais importante”.

Dentro da Neurofisiologia da mediunidade, destacamos a importância de duas estruturas:

- Perispírito : Antena de recepção dos sinais eletromagnéticos (ondas mentomagnéticas).
- Glândula Pineal: Estrutura amplificadora e demoduladora destes sinais.



Glândula Pineal





“..No exercício mediúnico de qualquer modalidade, a epífise desempenha o papel mais importante. Por meio de suas forças equilibradas, a mente humana intensifica o poder de emissão e recepção de raios peculiares à nossa esfera”.

“..É nela, na epífise, que reside o sentido novo dos homens; entretanto, na grande maioria deles, a potência divina dorme embrionária”.

Alexandre, Missionários da Luz , André Luiz/ Francisco Cândido Xavier, Cap. 01 e 02.

Funções da Glândula Pineal no seu papel Mediúnico

- ✓ **Receptora:** Receptiva aos Sinais Eletromagnéticos (pensamentos);
- ✓ **Transdutora:** Transformação destes sinais eletromagnéticos em sinais que possam agir sobre estruturas do organismo, ou seja, sinais eletroquímicos / neuroquímicos;
- ✓ **Efetora:** Agir em maior ou menor grau sobre o sistema cognitivo do indivíduo receptor (ação sobre áreas corticais ligadas ao julgamento e raciocínio, áreas corticais motoras e órgãos dos sentidos).





Lembrete aos Médiuns

- ✓ *Ter grande Domínio sobre si mesmo;*
- ✓ *Espontâneo equilíbrio de sentimentos;*
- ✓ *Centralizado amor aos semelhantes;*
- ✓ *Alta compreensão da Vida;*
- ✓ *Fé vigorosa;*
- ✓ *Plena Confiança no Poder Divino.*





“ O conhecimento favorece a mensagem que o espírito quer divulgar....mas somente o conhecimento não basta....

*O Médiun precisa plantar bondade...
Ele tem que ser útil, pensar no que pode melhorar o mundo...*

Pequenas ações no dia a dia que sejam úteis a si mesmo e ao próximo....

O Amor e a Sabedoria são as asas com que fazemos nosso voo definitivo, em direção a perfeita comunhão com o Pai Celestial”.